



# 火呗·美业解决方案

针对美业高服务性的特点，悦客·美业专注于优化门店管理，提高服务效率，深度挖掘会员价值，为美业赋能

## 一、应用范围



美容美体



美甲美睫



美发养发



spa 养生



多态美业



更多

## 二、行业现状



### 1. 客源少，拓客难

客源少，客源增长缓慢，做来做去总是那么几个老顾客



## 2. 会员维护不到位

对会员没有做精细化管理，会员关怀不足，延续性也不够



## 3. 资金回笼困难

美容养生的产品、仪器等都是需要大量资金进行前期投入的，主导资金的投资力度不够



## 4. 数据账目不清晰

顾客消费统计都靠人手记录，容易导致账目收支不清晰

## 三、解决方案

### 轻松拓客：线上线下全方位引进客流

#### 1.多渠道推广

结合线下员工推广、传单海报等推广场景，通过奖励形式来刺激线下推广渠道的积极性并监控推广成效。

#### 2.搭建自有小程序

依托小程序获得微信自有流量，还有“附近小程序”这个功能，有效拓展门店附近的客源。

#### 3.大转盘、进店有礼等拓客营销活动

游戏+抽奖的模式，让活动更具吸引力，注册会员即可领取进店有礼优惠券，让你用更低成本获取流量。



### 会员维护：会员精细化管理

#### 1.会员档案

记录会员的全方位信息

#### 2.会员关怀

在会员生日或节日时发送关怀短信和优惠券，大大提升了品牌好感度，也可有效唤醒沉睡会员。

#### 3.智能预约

顾客在小程序自助预约空闲的美容师，避免了到店后等待时间过长的的问题，提升了顾客体验



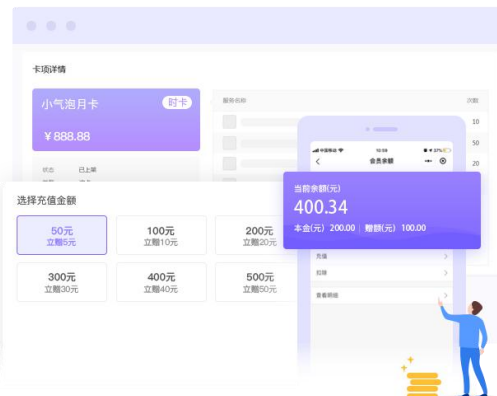
### 资金沉淀：储值、开卡回笼资金

#### 1.会员储值赠送

通过引导会员储值，给出相应的优惠或者是赠送，这样会员进行储值商家不仅拥有现金流，还可以刺激会员多次复购消费。

#### 2.开设优惠次卡、年卡

组合多个服务项目搭配包装成为次卡、年卡优惠套餐，吸引顾客购买，办卡后客户直接出示小程序会员二维码即可消耗卡次。



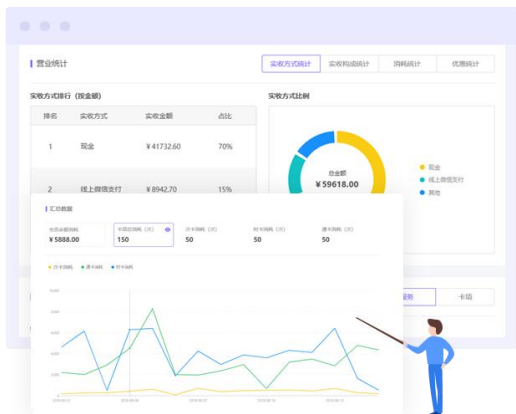
### 经营数据：提升数据管理能力

#### 1.订单数据

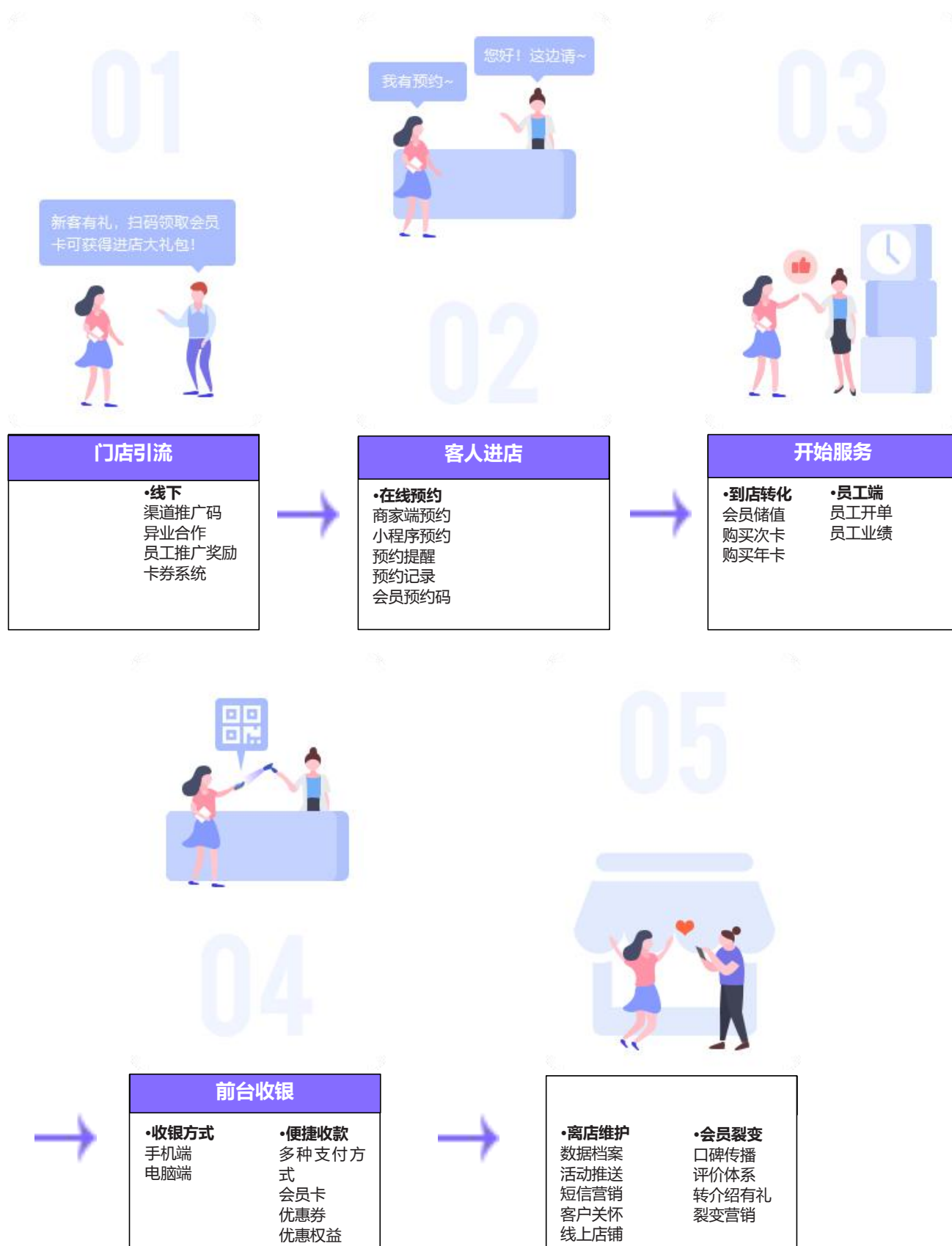
凡科悦客有服务项目、卡项和会员充值购买三种订单数据，区分明确，数据明晰。

#### 2.财务数据

准确核算订单收款和余额卡项等消耗统计，区分线上收款和记账收款等不同账单实收统计数据。



## 四、运用场景



## 五、案例

精致国际美容

欣荣中医健康管理

比莉美发乐园

美涵美容



### 背景：

精致国际美容是一家位于社区附近的美容机构，地理位置不算优越，主要客户群体是源自老板的自有客户，使用一个会员系统简单管理店铺会员信息，但客户预约和到店提醒这些还是依托经营者微信与客户沟通。

### 解决问题：

小程序+社交拓客（拼团、老带新、推广员）工具，帮助精致国际美容维护老客、开拓新客；可设置员工权限，满足员工多重角色；会员提醒、预约提醒等功能帮助员工紧密与会员的关系。



### 背景：

欣荣中医健康管理位于刚开业的商场一楼的入口处，这位置是相当好，进入店内体验都是自然流量，但是客户一次性消费之后，就再没踏入店内消费。

### 解决问题：

会员管理+营销功能，帮助新大康健康管理留住客户，引导客户成为会员，用营销工具吸引会员二次消费；会员管理、短信关怀等功能帮助激活沉默会员。

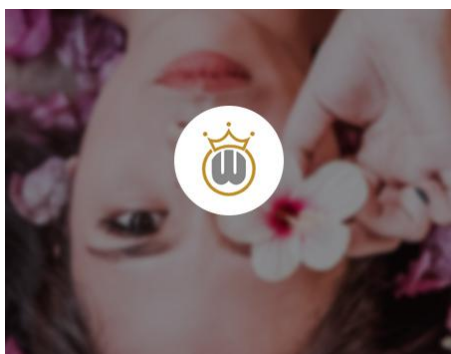


### 背景：

比莉美发乐园位于小学对面，已经有稳定的会员，但都是保留在员工的微信里，预约下单都是在员工微信，财务对账难以核对。

### 解决问题：

小程序+会员管理，避免客源被员工带走，同时能管理会员；根据会员消费情况，推出优惠券、拼团、大转盘等营销方案，带来新流量。



### 背景：

美涵美容店是创办于2018年，位于中高档附近，现有稳定的一批会员，但是无法再开拓市场，同时附近也陆续开了保养美容店，竞争大，面临倒闭。

### 解决问题：

多种拓客方式+改进经营，小程序自然流量、店铺二维码、营销活动等方式引进新流量；同时使用储值营销，给予敬涵美容店充裕现金流，锁定大量客户。



# 六、更多功能



## 会员管理

全方位分析会员信息 多重会员筛选维度



### 1.会员制度

多样化的会员权益  
会员关怀生日馈赠  
会员积分任务

### 2.多渠道引进会员

预约即会员  
支付即会员  
扫码注册会员  
手动添加会员  
参加活动即会员  
更多

### 3.小程序会员卡

一键激活虚拟会员卡  
高曝光率会员中心  
多功能会员码  
会员储值

### 4.精准营销

会员回访获取反馈  
会员标签精细化管理  
会员账户状态提醒  
拉新吸粉、唤醒复购等营销活动



## 预约管理

智能在线预约 避免预约资源冲突 提升用户体验



### 智能排班

后台预排班



### 预约看板

快速查看预约情况



### 自助预约

科学、便捷的客户预约，提升客户体验



### 预约提醒

预约成功自动发送提醒





## 员工管理

提升员工工作效率 增强员工工作积极性



### 1.随时开工，工作更便捷

快速查看服务员工的被预约情况

回访提醒

快捷开单

### 2.员工权限管理，灵活调动员工工作

系统预设或自定义员工角色和权限

服务人角色可展示员工简介 快速找到目标预约对象

快速查看员工销售明细和业绩



## 营销活动

多样化营销活动流量入口

### 1. 店铺小程序+拓客



店铺小程序展示服务项目和店内卡项，实现在线预约、在线充值、在线开卡等线上场景



依托小程序获得自有流量  
附近 5 公里可查看，顾客微信访问，随时分享传播



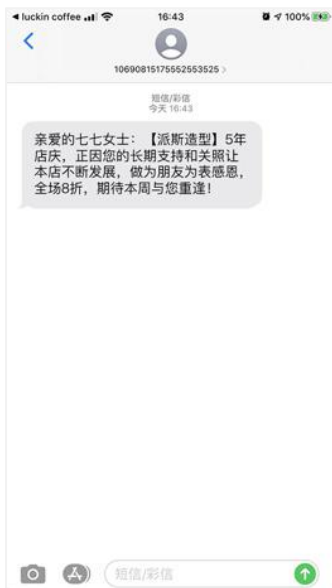
覆盖搜索栏、公众号关联、小程序二维码场景、小程序自身入口等

### 2. 精准营销+会员关怀



### 优惠券精准派发

支持多种营销场景向目标客户派发优惠券



### 营销短信

通过群发短信进行会员营销,如节日关怀,生日关怀,促销活动等



### 会员等级权益

可针对会员等级制定不同的权益制度,会员通过提升等级可享受更高的等级权益。

## 3. 社交营销+会员裂变



### 多人拼团

发起拼团,轻松裂变。同时可设置仅限新客户参加,促进老带新。



### 全民推广

通过推广奖励激励全民进行推广,低成本 轻松拓客。

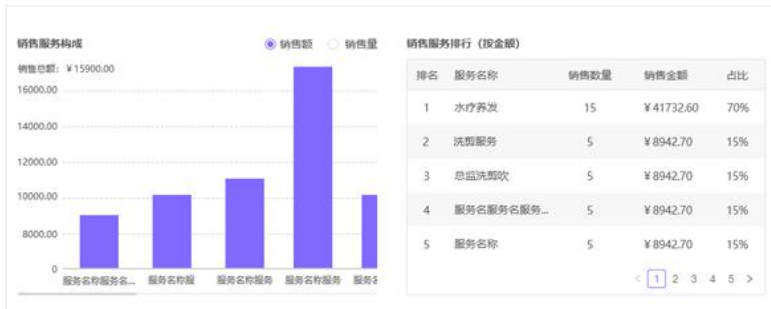


### 大转盘

“抽奖+游戏”的形式快速引爆朋友圈,低成本+高效率促进会员活跃和拉新



## 数据分析

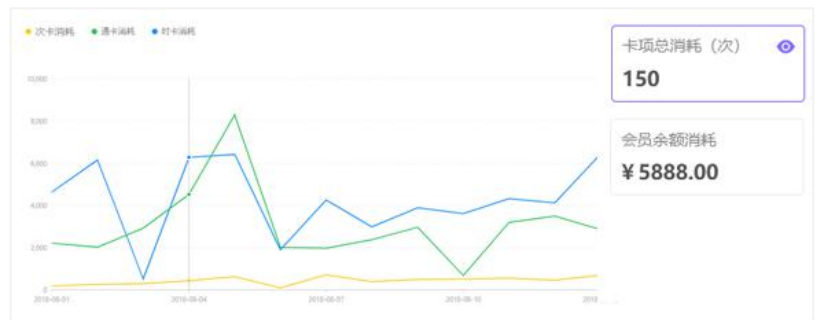


### 1. 经营数据：

服务卡项销售、会员充值、优惠权益使用等数据

### 2. 财务数据：

准确核算订单收款和余额卡项消耗统计



### 3. 会员数据：

通过数据分析会员属性、增长趋势、消费行为

**会员统计**

会员消费统计 新会员来源统计

会员消费排行TOP10 (按金额)

排名	会员名	消费次数/总金额	余额消费	现金类消费	本次消费时间
1	雷征南 138 0013 8000	15次/¥1500.00	¥135.00 余额: ¥15.00	¥1500.00	2019-09-19 15:25:26
2	雷大雷 138 0013 8000	15次/¥1500.00	¥135.00 余额: ¥15.00	¥1500.00	2019-09-19 15:25:26
3	雷中雷 138 0013 8000	15次/¥1500.00	¥135.00 余额: ¥15.00	¥1500.00	2019-09-19 15:25:26

### 4. 营销数据：

从活动曝光到支付转化跟踪活动效果



